



Commissione Nazionale Formazione Continua

Comitato Tecnico delle Regioni
Regione del Veneto

Ridisegnare i processi per costruire relazioni

*"Siamo convinti che tutte le persone possano esprimere un potenziale che per qualche ragione è rimasto inespresso.
Ognuno di noi è straordinario in qualcosa e questo "qualcosa" deve essere scovato e coltivato.
Siamo in fondo persone che formano persone"*

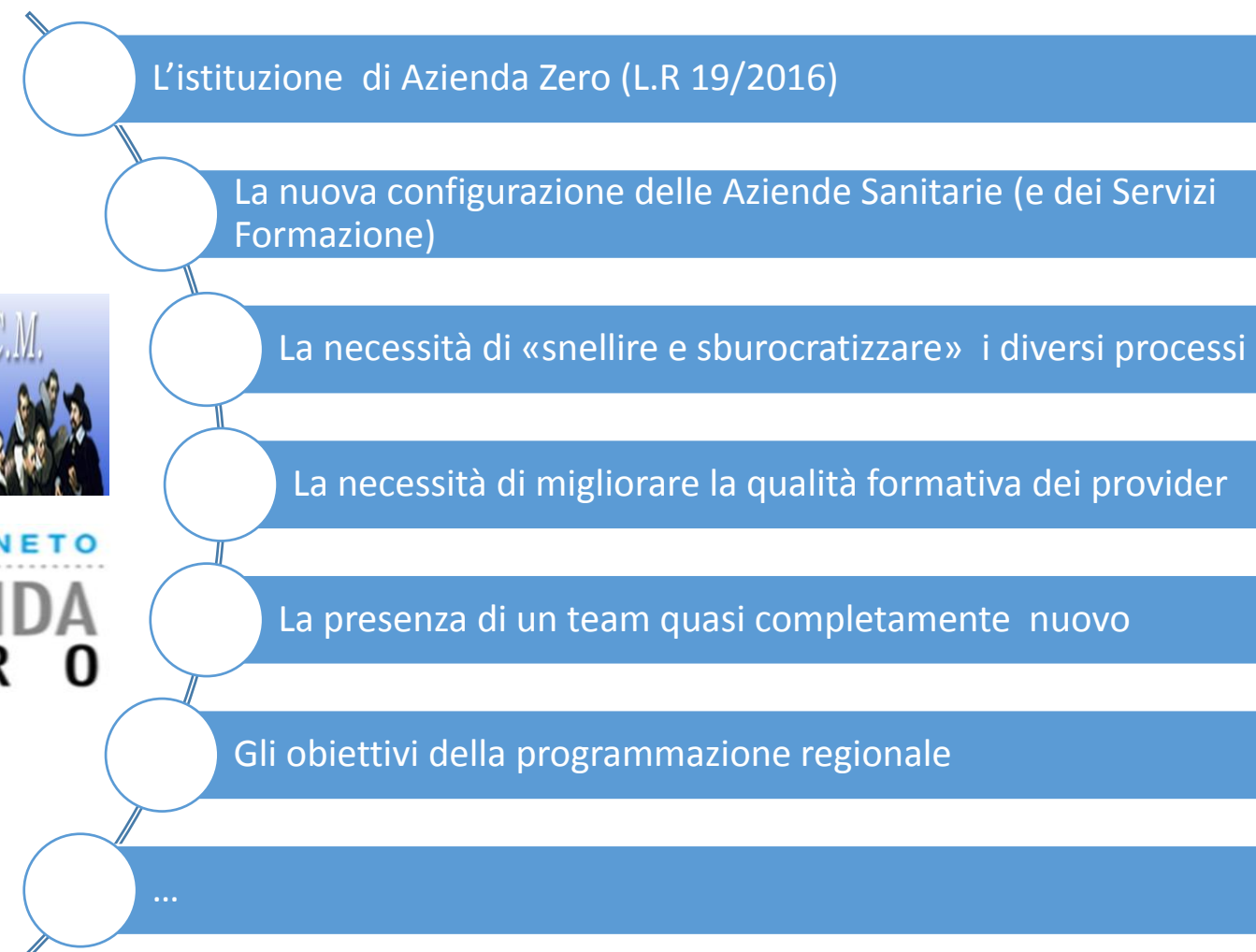
Team Formazione e Sviluppo delle Professioni Sanitarie

12 dicembre 2018 Auditorium della Tecnica, viale U. Tupini 65 - Roma

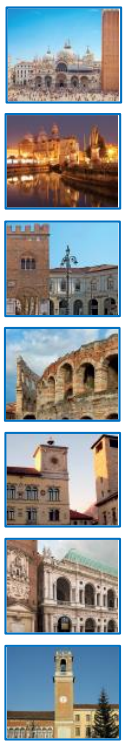
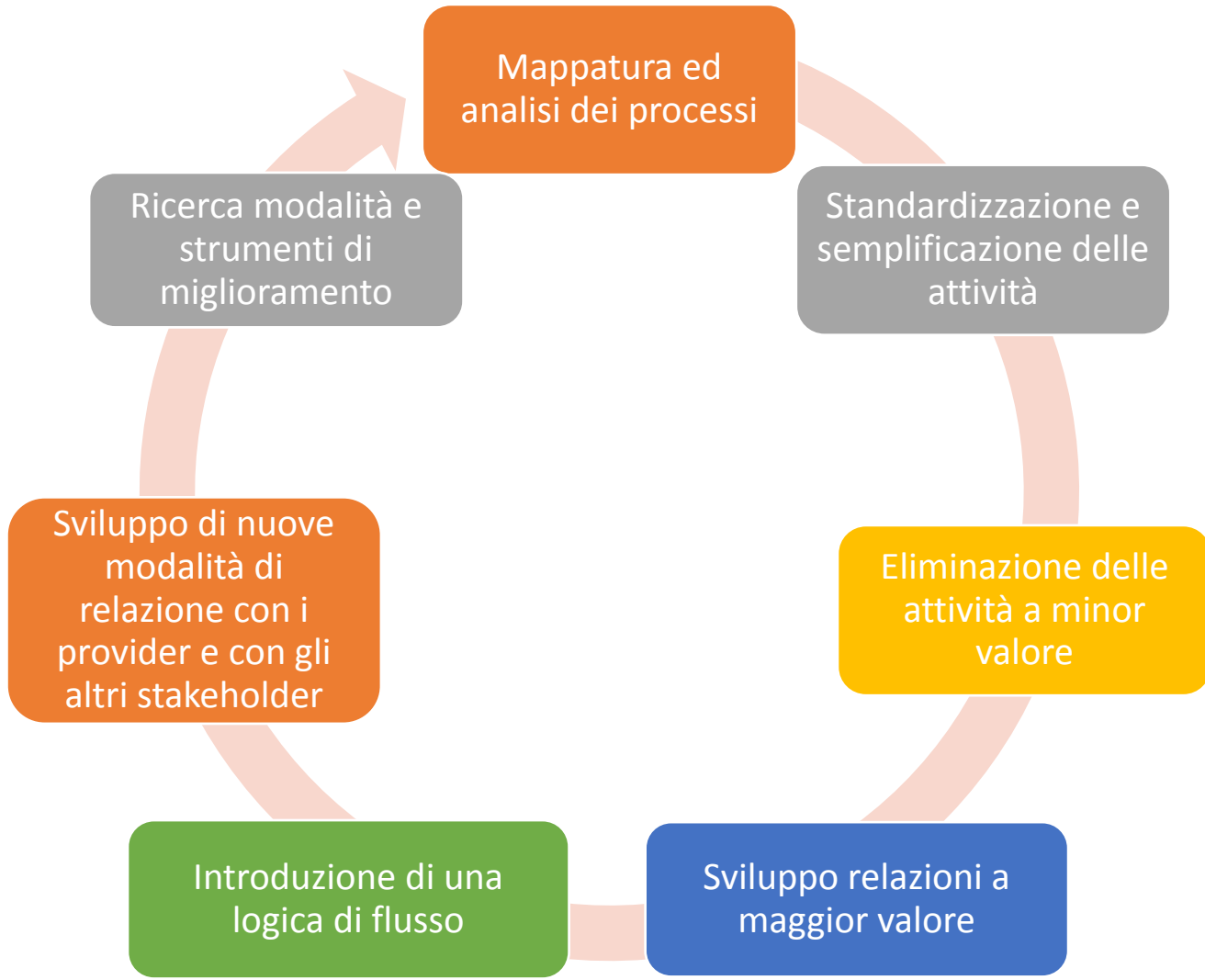
Elisabetta Roncoroni



Un processo di cambiamento



La reingegnerizzazione dei processi ECM

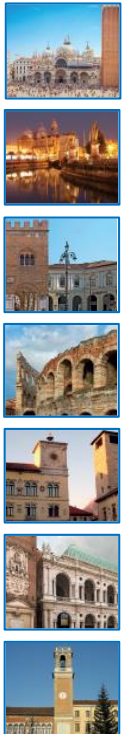


Cambio di paradigma

Amministrativo



Qualitativo



L'avvio del percorso Vs il miglioramento continuo



Costruzione/adeguamento degli strumenti operativi



Analisi ed aggiornamento dei dati e dei documenti inseriti nella Piattaforma Regionale ECM



Incontri informativi/formativi (individuali o di gruppo)



Modifica dell'iter procedurale di accreditamento provvisorio, standard e rinnovo



Introduzione di un sistema di rilevazione e monitoraggio continuo delle criticità



Costruzione/adeguamento degli strumenti operativi



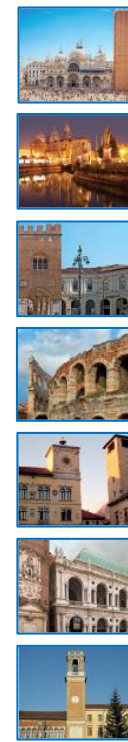
Portale Sanità Regione del Veneto

HOME benvenuto SERVIZI al cittadino AREE TEMATICHE portali istituzionali INFO E NEWS per essere informati

AREE TEMATICHE

Azienda Zero Educazione Continua in Medicina Commissione Salute InOltre

	Manuale di accreditamento dei provider	MA_FSPS_001.01
	Manuale di accreditamento degli eventi	MA_FSPS_002.01
	P.O - Visita di verifica dell'Osservatorio Regionale ad eventi formativi erogati dai provider ECM, accreditati al sistema regionale	
	I.O Convocazione e gestione amministrativa delle sedute CRECM	
	I.O Rinnovo accreditamento standard – gestione accertamento	



Analisi ed aggiornamento dei dati e dei documenti inseriti nella Piattaforma Regionale ECM

**REGIONE DEL VENETO** **Portale Sanità Regione del Veneto** 

HOME SERVIZI AREE TEMATICHE INFO E NEWS

E.C.M.

EDUCAZIONE CONTINUA IN MEDICINA

HOME AREA RISERVATA MODULI E DOCUMENTI FAQ CONTATTI BANCA DATI NORMATIVA

Albo regionale dei provider ECM

ID Provider

Denominazione Legale

Tipologia

Tipo Accreditamento

Tipologia di offerta formativa

 FAD RES FSC

Sede Legale (Provincia)

CERCA

PULISCI

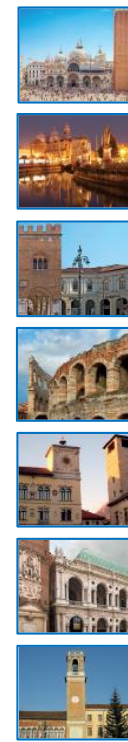
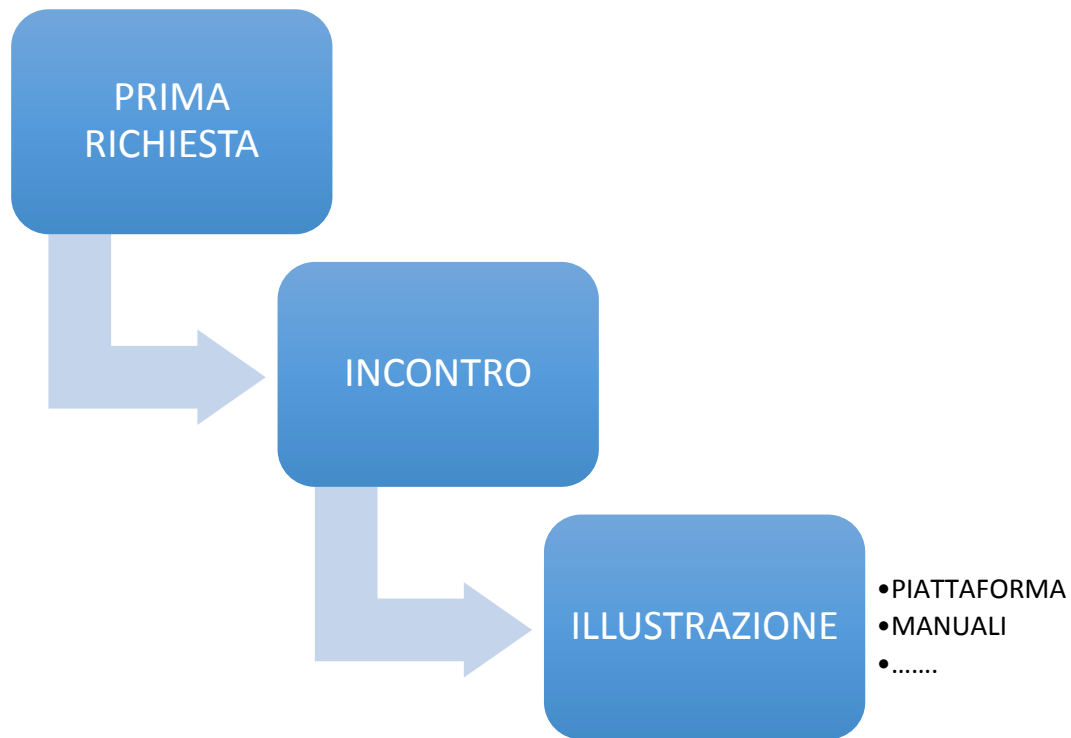
56 elementi trovati, visualizzo da 1 a 10.

1 2 3 4 5 6 ▶ ▶▶

ID	Denominazione Legale	Tipologia	Tipologia di offerta formativa	Tipo Accreditamento	Sede Legale (Provincia)
14	AZIENDA ULSS N. 5 POLESANA	Aziende Sanitarie (Aziende Usl, Aziende Ospedaliere, Policlinici)	FAD RES FSC	STANDARD	ROVIGO
18	ISTITUTO DON CALABRIA OSPEDALE SACRO CUORE	Ospedali classificati ex. Art. 1 legge 132 1968	RES FSC	STANDARD	VERONA
20	AZIENDA ULSS N. 7 PEDEMONTANA	Aziende Sanitarie (Aziende Usl, Aziende Ospedaliere, Policlinici)	RES FSC	STANDARD	VICENZA

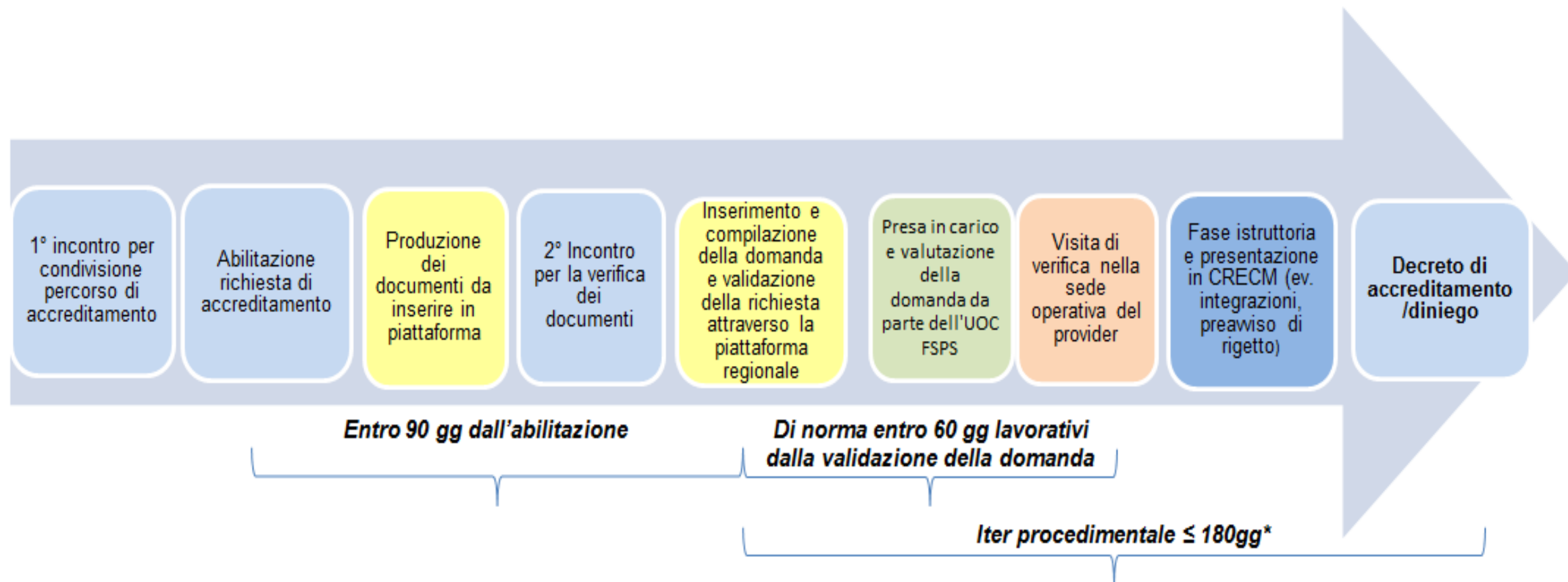


Modifica dell'iter procedurale nell'accREDITAMENTO ECM

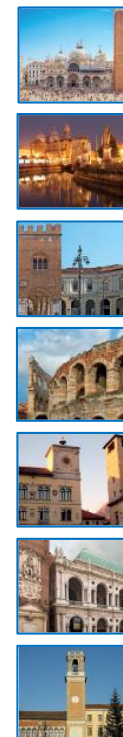


Per l'accREDITAMENTO provvisorio, standard e rinnovo sono previsti altri incontri.

Es. le fasi del procedimento di accreditamento standard



*In base all'esito della verifica, il team leader del team di valutazione, in qualità di referee della CRECM, può decidere di richiedere, entro 30 giorni integrazioni documentali che dovranno essere prodotte dal provider previa abilitazione in piattaforma ECM Regione Veneto Successivamente, l'istanza del provider sarà valutata in una seduta della CRECM la quale delibera se accreditare il provider o inviare preavviso di rigetto che anticipa il rigetto dell'istanza (art. 10 bis L.241/90). In tale circostanza il provider potrà integrare ulteriormente la documentazione ritenuta incompleta o deficitaria, entro 10 giorni dalla comunicazione di preavviso di rigetto



Introduzione di un sistema di rilevazione e monitoraggio continuo delle criticità

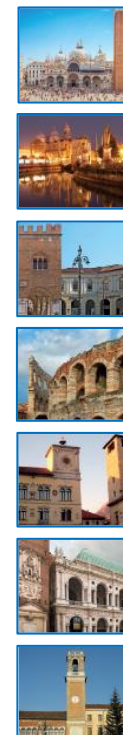
Linee guida eventi | Portale | Faq | Moduli/Documenti | Help | ERONCORO

Dashboard delle Comunicazioni Indietro Cerca Componi

<p>2487</p> <p>Comunicazioni</p> <p>Ricevute</p> 	<p>144</p> <p>Comunicazioni</p> <p>Inviolate</p> 	<p>2569</p> <p>Comunicazioni</p> <p>Chiuse</p> 
<p>2631</p> <p>Comunicazioni</p> <p>In storico</p> 	<p>10</p> <p>Comunicazioni</p> <p>Non lette</p> 	<p>20</p> <p>Comunicazioni</p> <p>Aperte</p> 

Ultimi messaggi ricevuti (10 di 22) Visualizza Archivia

<p>Errore nel caricamento file elenco dati partecipanti - report rendicontazione</p> <p>11:09 - 10/12/18</p> <p>Nuova Comunicazione</p>	<p>Oggetto: Errore nel caricamento file elenco dati partecipanti - report rendicontazione</p>	<p>11:09 - 10/12/2018</p>
--	---	---------------------------

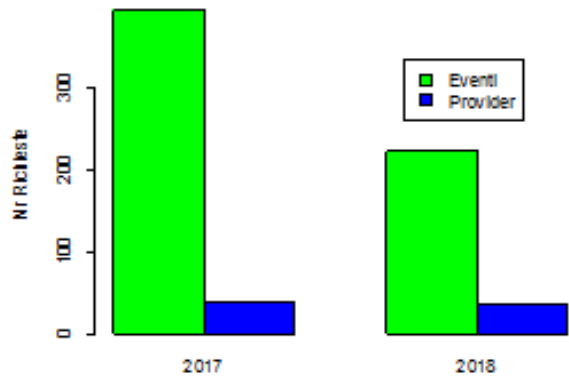


Possibilità di feedback puntuali ai provider

Diminuzione del numero complessivo di richieste

monitoraggio trimestrale delle richieste di modifica che pervengono attraverso il canale comunicazioni della piattaforma ECM regionale.

Ambito delle richieste



Secondo trimestre

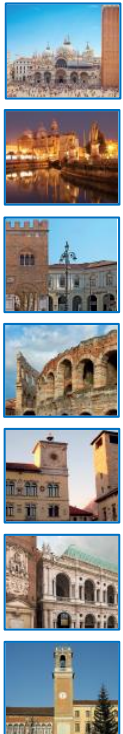
	2017	2018	Totale
EVENTI	394 64%	222 36%	616 89%
PROVIDER	38 51%	36 49%	74 11%
Totale complessivo	432	258	690

X-squared= 3.9646, df= 1, p-value= 0.04647

-40%

Nell'ambito eventi

Gli esiti del controllo trimestrale, hanno determinato azioni di miglioramento rivolte ai provider e riflessioni all'interno dell'UOC per modificare aspetti informativi/comunicativi che potevano risultare carenti.



≅ 55 incontri informativi/formativi...

Piccoli gruppi per la valutazione documentale prevista dall'iter di accreditamenti con un focus rilevante sugli aspetti qualitativi dei processi.

Personalizzati sia per aggiornare informazioni e documenti necessari al cambio di stato come provider sia alla costruzione di relazioni collaborative.

Verso una comunità di pratica:
 «**AGENAS e Co.Ge.A.P.S** incontrano i provider della Regione del Veneto»



... verso la costruzione di una comunità di pratica



I cambiamenti sono una grande sfida ma anche una grande opportunità

Aspetti positivi

Bisogni emersi

«Ma Voi di cosa avete bisogno?»

- **Aumento** soddisfazione dei provider Vs il nuovo approccio
 - **Maggiore** utilità degli strumenti messi a disposizione
 - **Aumento** delle interazioni costruttive tra provider e UOC FSPS
 - **Miglioramento** della motivazione del Team
 - **Riduzione** degli errori
- *Costruire una comunità di pratica (fare rete)*
 - *Approfondire tematiche specifiche (es. FSC)*
 - *Realizzare un percorso formativo condiviso*
 -



Cosa abbiamo imparato

